

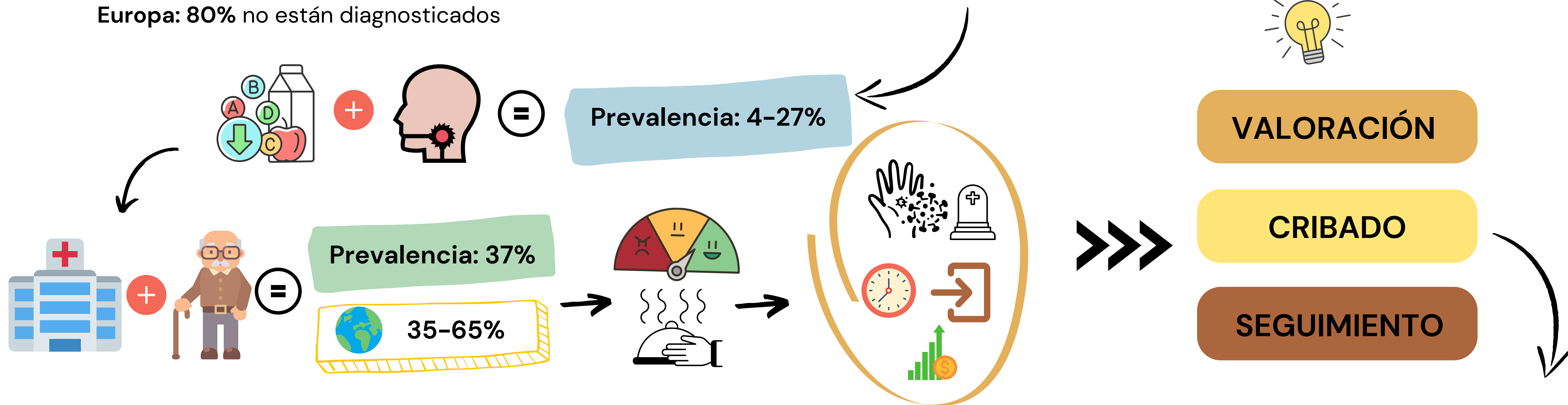
Impacto de la hospitalización en el estado nutricional y el riesgo de disfagia en personas de 65 o más años

ESTUDIO MULTICÉNTRICO NUTRIFAG

Carretero Randez C, Orts Cortés MI, Camacho Bejarano R, Franco Bernal A, Martín Sanchis S, Micó García A, Gascó Santana EM, Argente Pla M, Alemany Soler P, Hurtado Soler C, Meseguer Galiana L, en representación del Grupo de Trabajo del Proyecto NUTRIFAG

INTRODUCCIÓN

- La **Desnutrición relacionada con la enfermedad (DRE)** se origina por una ingesta de nutrientes y de energía inadecuados con respecto a los requerimientos nutricionales en una situación donde la incapacidad y la enfermedad se encuentran en el núcleo del problema
Prevalencia: 23%
- La **Disfagia orofaríngea** es la dificultad o incapacidad para deglutir alimentos sólidos, semisólido o líquidos desde la cavidad oral hasta el estómago
Prevalencia: 30-40% (mayor de 65 años) y **hasta el 44 %** de los mayores ingresados en un hospital
Europa: 80% no están diagnosticados



OBJETIVOS

GENERAL

Evaluar el riesgo de desnutrición y el estado nutricional al ingreso y su evolución hasta el alta, en pacientes de 65 o más años ingresados en las unidades de hospitalización médicas y quirúrgicas en hospitales del Sistema Nacional de Salud

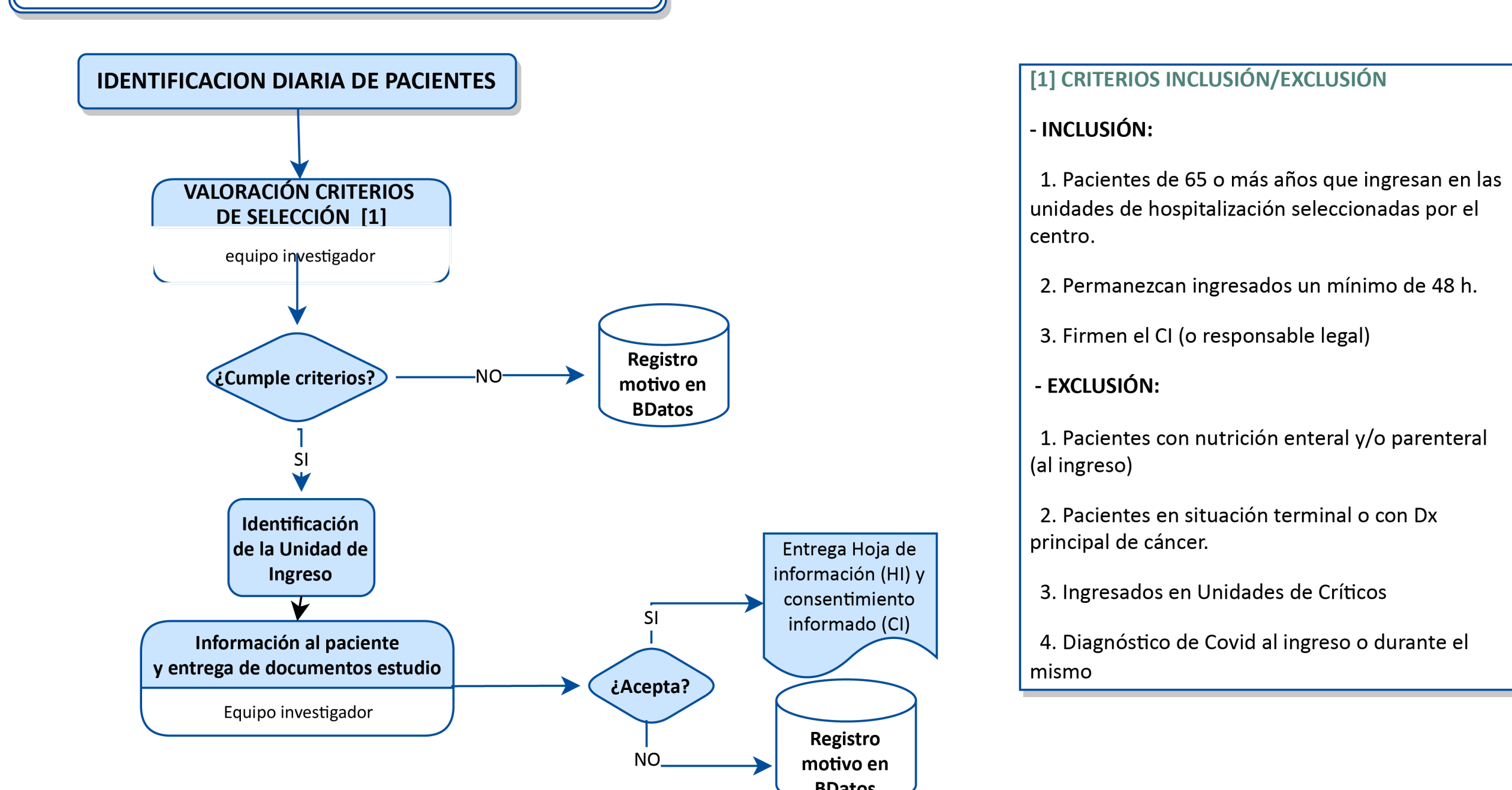
ESPECÍFICOS

- Determinar: **Prevalencia, Incidencia y factores asociados de: Desnutrición, del riesgo de desnutrición y disfagia**
- Analizar: **Evolución del estado nutricional Estancia media, la mortalidad hospitalaria y el reingreso precoz**
- Conocer la **Satisfacción en la calidad de la alimentación** de los pacientes

MATERIAL Y MÉTODOS

- Diseño:** Observacional prospectivo de carácter multicéntrico
- Se incluyen 9 hospitales públicos del SNS de 7 Comunidades Autónomas
- Población y diseño muestral:** Muestreo consecutivo --> 4077 pacientes (GRANMO-IMIM)

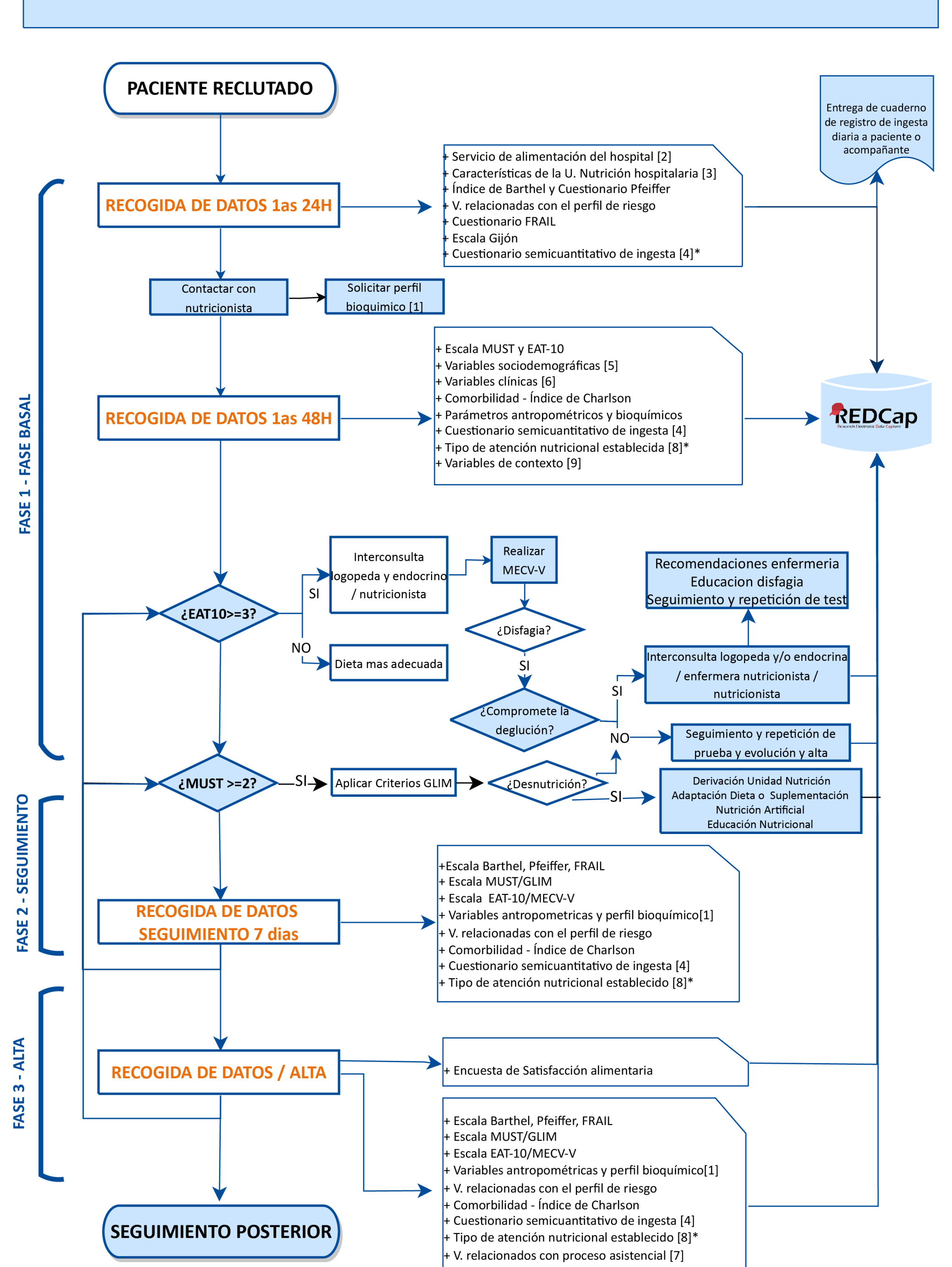
FIGURA 1. CAPTACIÓN DE PACIENTES



IMPLICACIONES PARA LA PRÁCTICA

- Identificar RIESGO
- Garantizar SEGURIDAD
- Estado Nutricional ÓPTIMO
- Educación para la SALUD
- Mejorar COMPETENCIAS
- Sensibilizar PROFESIONALES
- Equipos MULTIDISCIPLINARES
- Estandarizar PROCEDIMIENTOS

FIGURA 2. ALGORITMO DE RECOGIDA DE DATOS



AGRADECIMIENTOS: